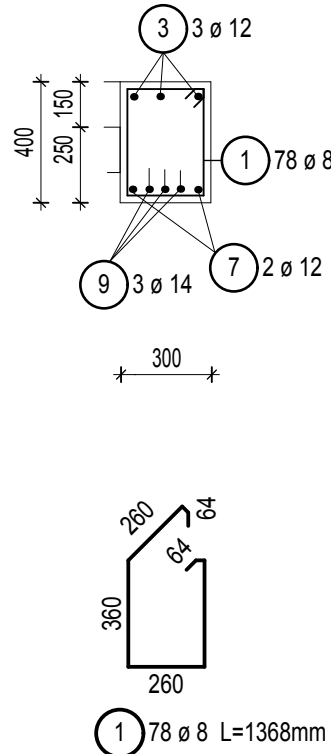
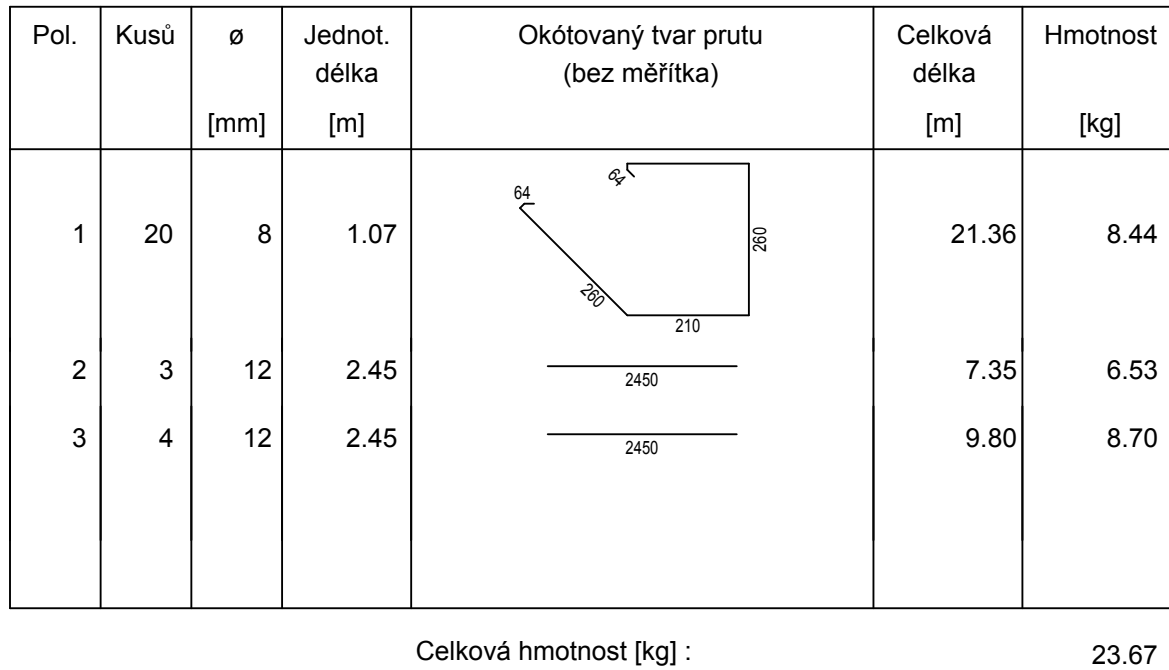


$2ks+2ks$ 

Pol.	Kusů	Ø [mm]	Jednot. délka [m]	Okótovaný tvar prutu (bez měřítka)	Celková délka [m]	Hmotnost [kg]
1	78	8	1.37		106.70	42.15
2	3	12	7.05		21.15	18.78
3	3	12	3.45		10.35	9.19
6	2	12	5.10		10.20	9.06
7	2	12	5.05		10.10	8.97
8	3	14	6.72		20.16	24.40
9	3	14	6.12		18.37	22.23
Celková hmotnost [kg] :						134.78
Celkom 4ks [kg] :						539.12

ULOŽENIE 150mm



VÝSTUŽ: B 500A /R 10 505/

KRYTIE 20mm

VÝSTUŽ: B 500A/R 10 505/ KRYTIE 20mm		INŽINIERSKÝ ATELIER, s.r.o. Na vršku 2417/38 Vranov n/T. Ing. Ján BIDLENČÍK Autorizovaný stavebný inžinier	
ZODP.PROJEKTANT: Ing.Ján BIDLENČÍK		VÝSTAVBA MŠ v OBCI VECHEC	
VYPRACOVAL: Ing.Ján BIDLENČÍK			
AUTOR PROJEKTU: Ing.arch. D. DVORJAK			
MIERKA: M=1:25 :20	OBSAH: OBJEDNÁVATEL:	STAVEBNÝ OBJEKT: SO-01 HLAVNÝ OBJEKT VÝKRES VÝSTUŽE, preklad P12, P22, P15 Obec Vechec	
		PROJEKT č.: 10/19	VÝKRES č.: 8
		DÁTUM : 03/2019	

INŽINIERSKY ATELIER, s.r.o
Na vršku 2417/38 Vranov n/T.
Ing. Ján BIDLENČIK
Autorizovaný stavebný inžinier